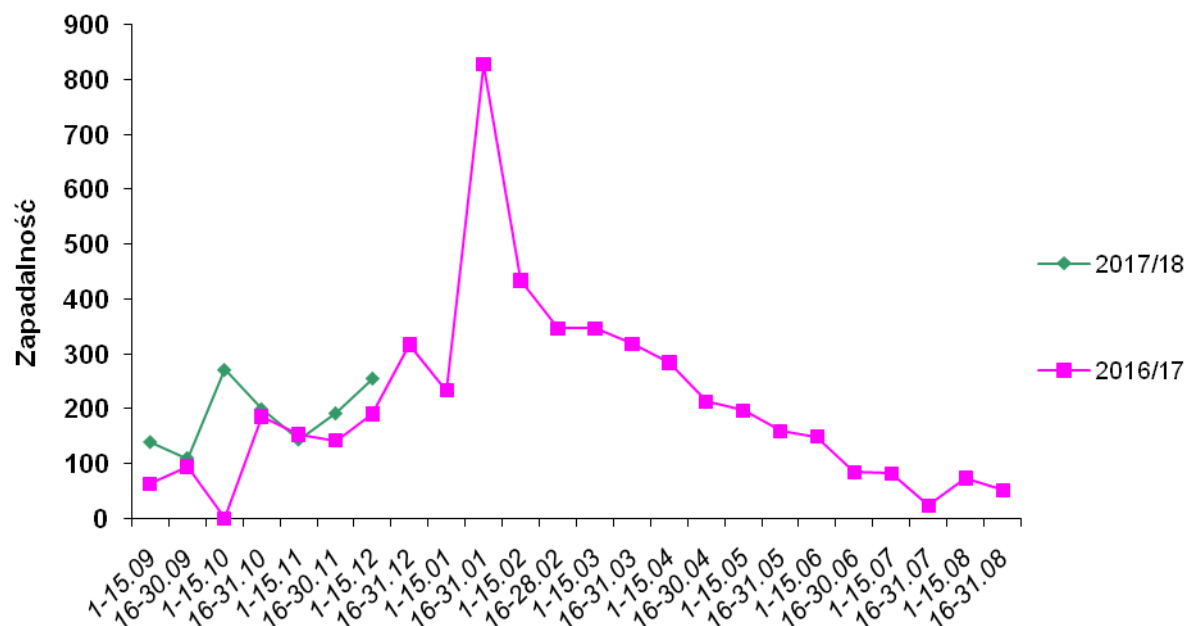


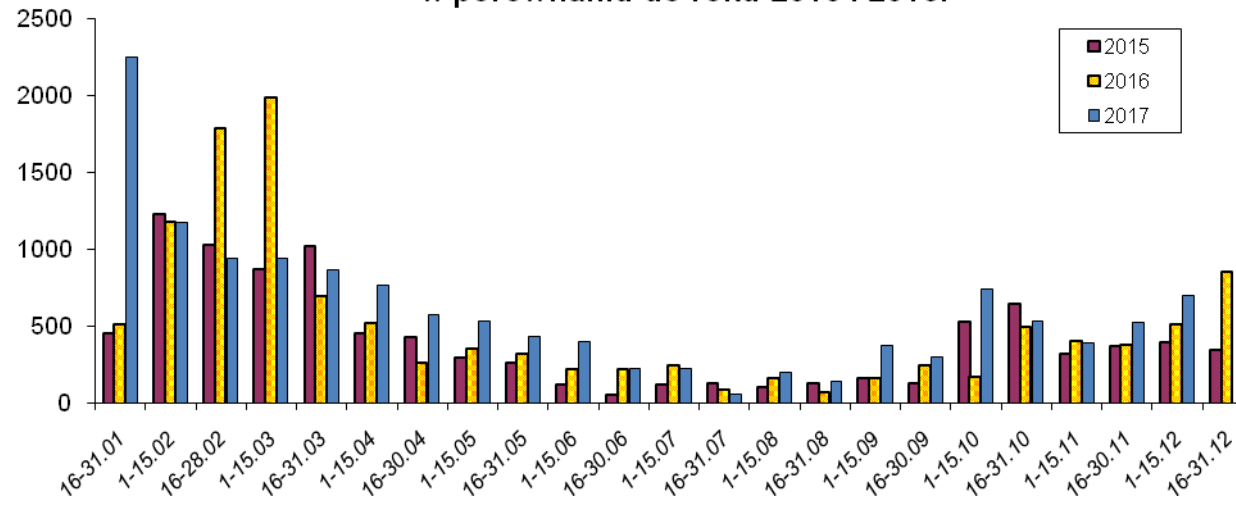
Sytuacja epidemiologiczna grypy na terenie powiatu krakowskiego w I połowie grudnia 2017 r. w porównaniu do I połowy grudnia 2016 r.

POWIAT KRAKOWSKI				WOJEWÓDZTWO MAŁOPOLSKIE		POLSKA	
Liczba zachorowań w okresie		Zapadalność /100 tys. ludności w okresie		Zapadalność /100 tys. ludności w okresie		Zapadalność /100 tys. ludności w okresie	
1.12-15.12 2017 r.	1.12-15.12 2016 r.	1.12-15.12 2017 r.	1.12-15.12 2016 r.	1.12-15.12 2017 r.	1.12-15.12 2016 r.	1.12-15.12 2017 r.	1.12-15.12 2016 r.
700	512	255,78	190,01	734,69	718,33	673,98	598,65

Zapadalność na grypę i podejrzenia grypy na terenie powiatu krakowskiego
w sezonie epidemicznym 2017/18 w porównaniu z sezonem 2016/17



Zachorowania na grypę i podejrzenia grypy na terenie powiatu krakowskiego w I połowie grudnia 2017 r. w porównaniu do roku 2015 i 2016.



wyk: M. Jackowska